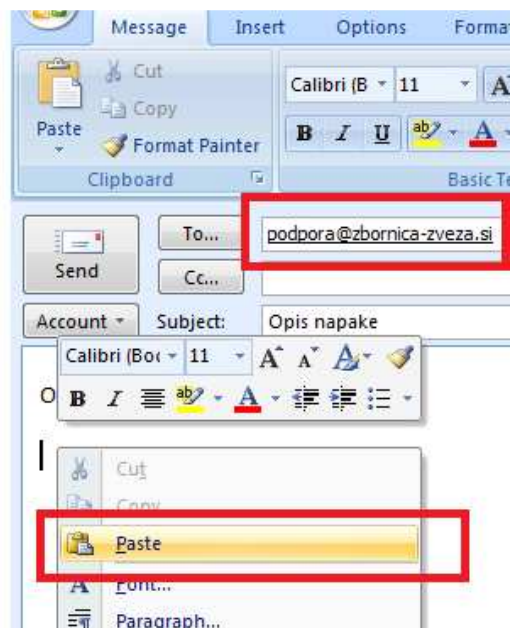


Spletni Portal organizatorjev Zbornice-Zveze – Pogosta vprašanja

Kako poiskati pomoč pri instalaciji in uporabi Portala organizatorjev?

V kolikor odgovora na vaše vprašanje ne najdete v tem dokumentu, smo vam za pomoč pri instalaciji in uporabi Portala organizatorjev pripravili elektronski naslov podpora@zbornica-zveza.si.

Priporočamo, da nam pošljete kar se da natančen opis vaše težave, poleg tega pa tudi ekransko sliko vaše težave. Ekransko sliko lahko na zelo enostaven način »prilepite« v elektronsko sporočilo: ko imate na ekranu težavo, pritisnete tipko PrtScr (Print screen), postavite se v polje elektronskega sporočila in z desnim miškinim klikom izberete »Prilepi« (»Paste«). Na vaše sporočilo vam bomo odgovorili v najkrajšem možnem času.

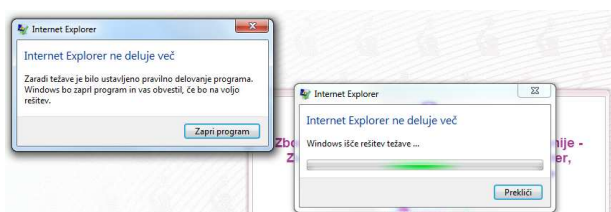


Katere brskalnike lahko uporabljam za dostop do spletnega Portala organizatorjev?

Portal organizatorjev lahko trenutno uporabljajo le uporabniki, ki imajo nameščen operacijski sistem Windows XP ali novejši (Vista, Win7), ter uporabljajo brskalnik Internet Explorer 7 ali novejši. V letu 2012 se planira tudi implementacija Portala organizatorjev na drugih standardnih brskalnikih.

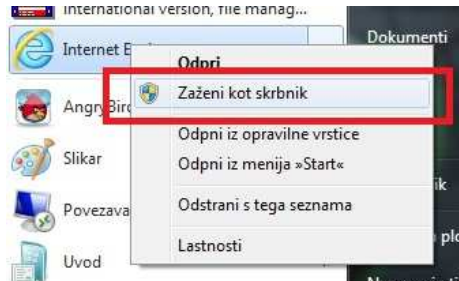
Kaj naredim, če se mi ob instalaciji in zagonu Portala organizatorjev v operacijskih sistemih Vista ali Win7 Internet Explorer preneha odzivati?

Zaradi sistemskih nastavitvev včasih ne uspemo instalirati in zagnati Portala organizatorjev, Internet Explorer pa se preneha odzivati.



Zato preverite in nastavite sledeče nastavitve, ki vam bodo v večini primerov pomagale, da bo Portal organizatorjev mogoče instalirati in zagnati.

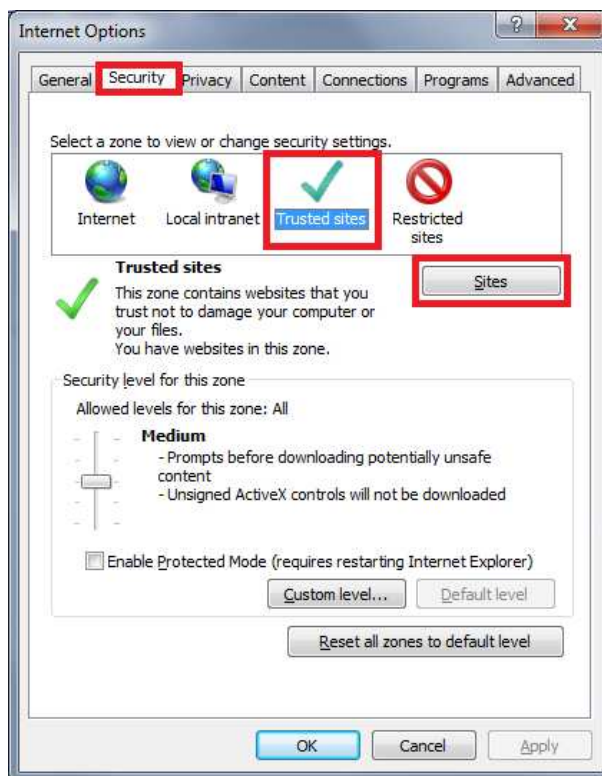
1. Najprej si poskušamo pomagati na način, da Internet Explorer zaženemo kot skrbniki (administratorji). S tem pridobimo dovolj pravic za potrebne posege v sistem za delovanje Portala organizatorjev.



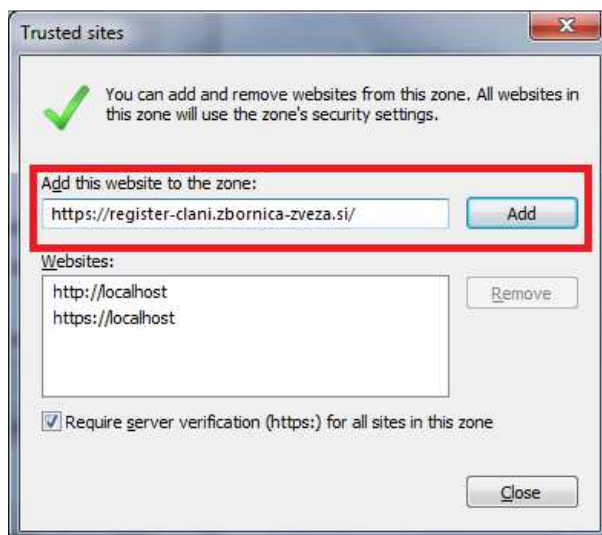
2. Po namestitvi Internet Explorer-ja 9, stran Portala organizatorjev včasih ne deluje. Internet Explorer je najnovejši brskalnik, ki je šele pred kratkim prišel v uporabo, zato določene komponente na Portalu še niso prilagojene. Da bi do Portala vseeno dostopali, uporabite t.i. »Compatibility mode« v Internet Explorer-ju 9 in Portal organizatorjev bi moral delovati.



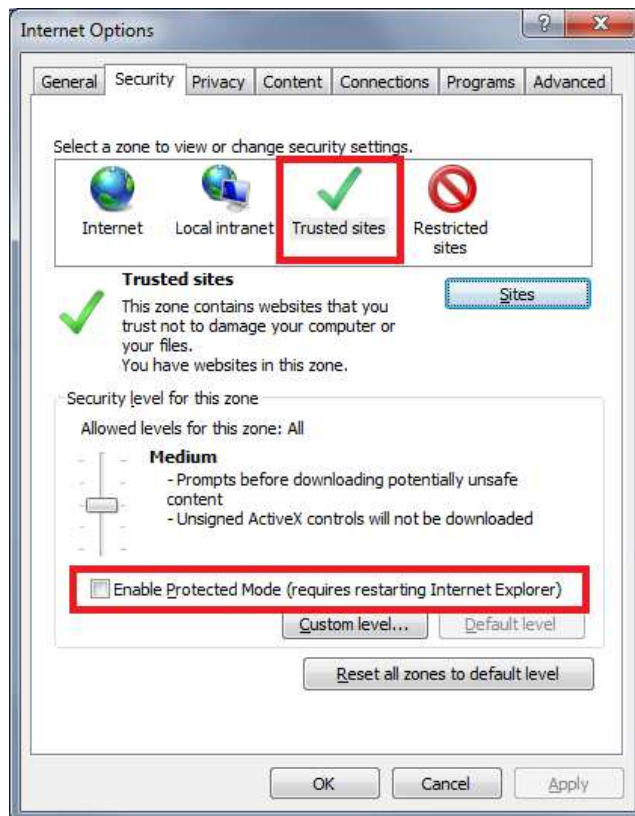
3. Mnogokrat stran ne deluje pravilno, ker varnostna merila brskalnika preprečujejo pravičen zagon bralnika pametnih kartic. Z naslednjimi koraki poskušamo poskrbeti za odpravo te težave:
 - V Internet Explorer-ju odprite menijsko izbiro »Tools« / »Internet options« (»Orodja« / »Internetne možnosti«)
 - Izberite zavihek »Security« (»Varnost«) in se postavite na opcijo »Trusted sites« (»Zaupanja vredna mesta«)
 - Kliknite gumb »Sites« (»Mesta«)



- V polje okna , ki se je odprlo, vpišite <https://register-clani.zbornica-zveza.si/> in kliknite gumb "Add" («Dodaj»).

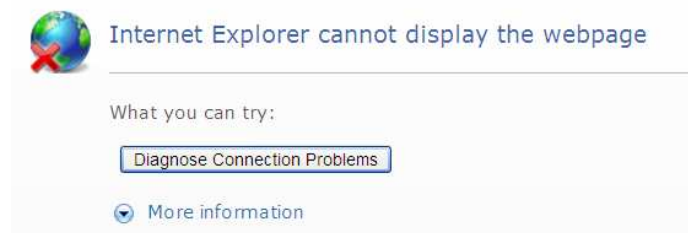


- Zaprite okno z gumbom »Close« («Zapri«)
- Prepričajte se, da imate za "Trusted Sites" («Zaupanja vredna mesta») izključeno "Enable Protected Mode" («Omogoči zaščiteni način») (možnost na spodnji sliki brez kljukice)



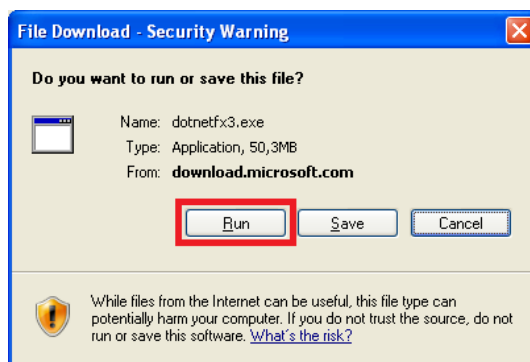
- Potrdite nastavitve z gumbom »Apply« (»Uporabi«)

Uporabljam Windows XP in ko poskušam odpreti prvo stran, da bi izvedel registracijo, mi brskalnik sporoči, da je bila navigacija preklicana. Kaj lahko storim?

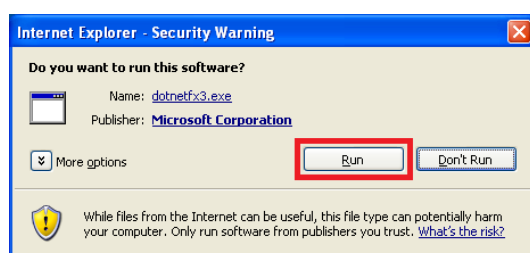


Windows XP velja za starejši operacijski sistem, zato lahko pride do težav pri vzpostavitvi povezave s strežnikom na katerem je postavljen Portal organizatorjev. Poizkusite naslednji postopek:

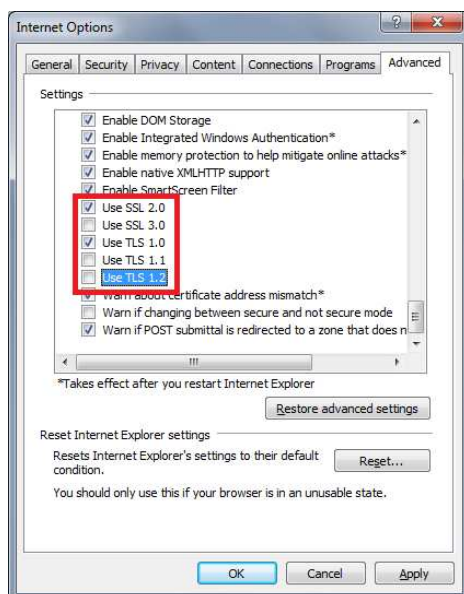
1. Portal organizatorjev je razvit z najnovejšimi orodji, zato je potrebno za delovanje na operacijskem sistemu Windows XP instalirati komponente, ki ustrezno posodobijo operacijski sistem. Potrebno posodobitev najdete na naslovu <http://go.microsoft.com/fwlink/?LinkId=70848>. Po izbiri povezave, potrdite zagon posodobitve z »Run« (»Zaženi«). Posodobitev se bo najprej prenesla na vaš računalnik.



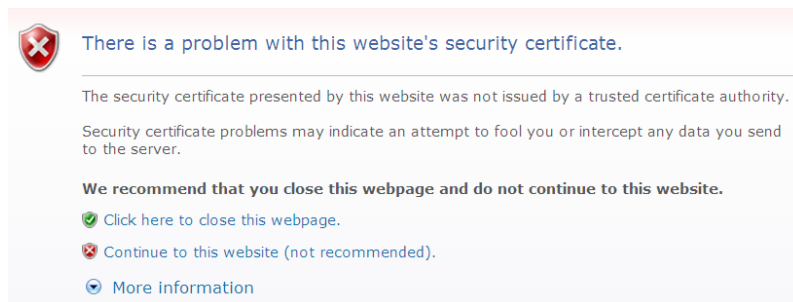
Instalacija posodobitve vas vodi po korakih, ki jih le potrjujete z »Next«... (»Naprej«...). Posodobitev lahko traja kar nekaj minut, zato vmes ne ugašajte računalnika. Zaženete jo z izbiro opcije »Run« (»Zaženi«).



2. Preden poskusite z novim zagonom, preverite ali imate v vaših nastavitvah dostopne sledeče nastavitve in ali so ustrezno nastavljene:
 - V Internet Explorer-ju odprite menijsko izbiro »Tools« / »Internet options« (»Orodja« / »Internetne možnosti«)
 - Izberite zavihek »Advanced« (»Dodatno«)
 - Nastavite sledeče nastavitve, v kolikor jih imate (»Use SSL 2.0« in »Use TLS 1.0« vključene, »Use SSL 3.0«, »Use TLS 1.1« in »Use TLS 1.2« izključene); v kolikor nastavitev nimate, nadaljujte s korakom 2.



- Potrdite nastavitve z gumbom »Apply« (»Uporabi«)
3. V instalacijo oz. uporabo Portala organizatorjev ne vstopate preko osnovne spletne strani Zbornice-Zveze, ampak poskusite z vstopom preko spletnega naslova <http://register-clani.zbornica-zveza.si/register> . Lahko, da vam bo stran javila, da dostop ni varen, vendar pa lahko z delom brez skrbi nadaljujete z izbiro opcije »Continue to this website«.



V kolikor se vam pokaže okno za registracijo / zagon, nadaljujte v skladu z Navodili za uporabo.

Zakaj je potrebno namestiti »komponento za branje pametnih kartic rax-zzbns.cab«?

Komponenta skrbi za preverjanje sistema za obstoj čitalca kartic. Ker se v Portal organizatorjev lahko prijavite le z organizatorsko kartico, je namestitev komponente obvezna.

Ob vstavitvi pametne kartice v čitalec, mi sistem javi, da je bila namestitev gonilnika neuspešna. Zakaj?

Na nekaterih konfiguracijah sistem prepozna kartico kot zunanji disk in poizkuša namestiti gonilnik za le-tega. Ne glede na »neuspešno« namestitev bo Portal organizatorjev nemoteno deloval.

Ali lahko do Portala organizatorjev dostopam iz več računalnikov?

Da. Dostop je mogoč tako s kartico in ko ste vstopili v Portal organizatorjev, lahko kartico odstranite iz čitalca in jo uporabite za istočasno prijavo tudi na drugem računalniku. Preko Zbornice-Zveze je mogoče pridobiti tudi duplikat organizatorske kartice, če izvajate aktivnosti na Portalu organizatorjev na dveh ločenih lokacijah.

Ali lahko spremenim prejeto osebno geslo (PIN)?

Da. Uporabite možnost spremembe gesla v desnem zgornjem kotu Portala organizatorjev.

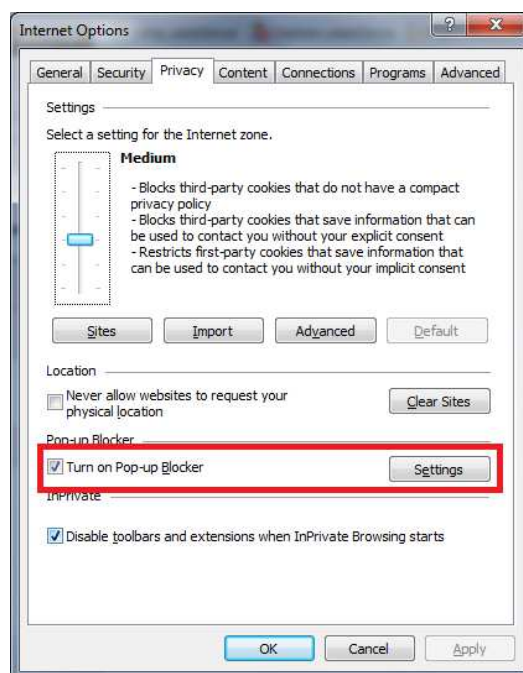
Včasih me Portal organizatorjev ob kliku na nek element preusmeri na stran za prijavo. Zakaj?

V primeru, ko ste dlje časa neaktivni, vas Portal organizatorjev preusmeri na ponovno prijavo. Razlog je izključno varnostni. Čas neaktivnosti je trenutno omejen na 30 min.

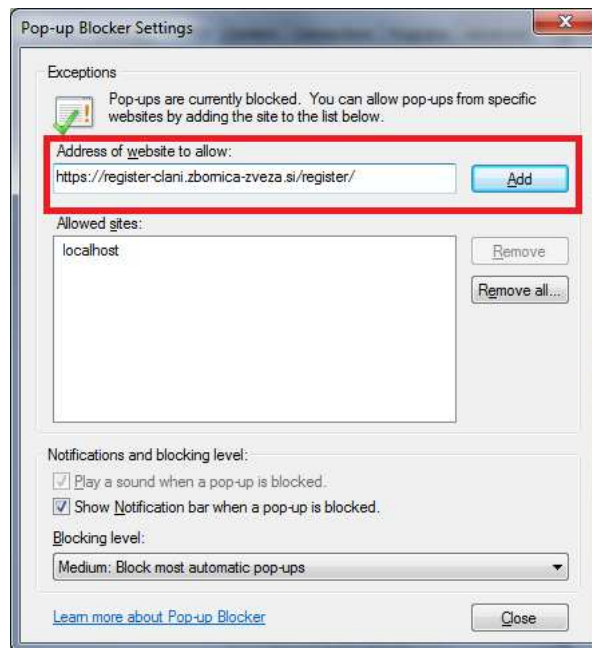
Kliknil sem izvoz v PDF vendar se ne zgodi nič. Kaj lahko storim?

Moderni brskalniki v večini primerov preprečijo odpiranje novega okna, zato morate Portal organizatorjev dodati med izjeme. Sledite naslednjim korakom:

- V Internet Explorer-ju odprite menijsko izbiro »Tools« / »Internet options« (»Orodja« / »Internetne možnosti«)
- Izberite zavihek »Privacy« (»Zasebnost«) in kliknite gumb »Settings« (»Nastavitve«) poleg »Turn on Pop-Up Blocker« (»Vklopi blokiranje pojavnih oken«)



- V polje okna, ki se je odprlo, vpišite <https://register-clani.zbornica-zveza.si/register/> in kliknite gumb "Add" (»Dodaj«).



- a. Zaprite okno z gumbom »Close« (»Zapri«)